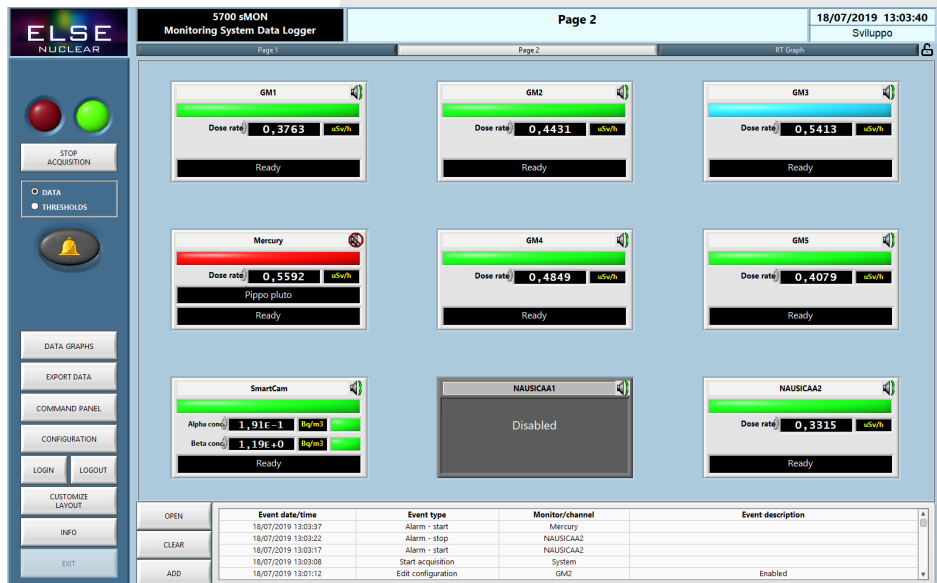


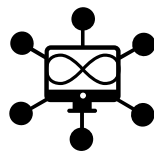


5700 sMON

SOFTWARE DI VISUALIZZAZIONE E DI ELABORAZIONE
PER RETI DI MONITORAGGIO



Interfaccia intuitiva,
rapido accesso agli archivi



Numero virtualmente infinito
di rivelatori gestibili



Gestione database
opzionale

Visualizzazione sinottica
delle letture dei rivelatori

Visualizzazione in tempo
reale degli stati

Archiviazione dati su file
giornalieri (opz. RDBMS)

Visualizzazione e salvataggio
dati mediati (10 m, 1 h, 1 d)

Archivi stampabili compatibili
con fogli di calcolo

5700 sMON è un pacchetto software completo, compatibile con Windows, per il controllo in tempo reale, la visualizzazione e la gestione dei sistemi di monitoraggio ambientale, ossia una rete di unità di monitoraggio di radiazioni basata su una connessione Ethernet o seriale.

L'interfaccia grafica presenta quattro finestre di gestione: Principale, Parametri, Comandi e Grafici. Ciascuna di queste dispone di pulsanti virtuali e selettori per un semplice e intuitivo accesso alle funzioni.

Il software **5700 sMON**, installato su un host PC, visualizza in tempo reale i dati e lo stato della rete di strumenti collegati.

Ogni minuto, il software salva il rateo di dose e il rateo massimo istantaneo su un file di archivio giornaliero. Inoltre, ogni 10 minuti vengono salvati anche i ratei medi. Gli archivi possono essere condivisi su rete LAN locale. Un log completo dello stato del sistema viene generato e salvato automaticamente.

Opzionalmente, i dati possono essere salvati in un Microsoft SQL Server RDBMS (Relational DataBase Management System) che permette di richiamare dati dai nodi della rete attraverso queries SQL standard.

La versione RDBMS svolge anche una funzione di Network Server, comunicando i dati a dei Network Clients 5700 sMON (fino a 5 contemporaneamente). I Clients possono visualizzare i dati in tempo reale, i dati storici, ed eventi rilevanti quali allarmi e malfunzionamenti, e possono interagire con alcuni parametri dei monitori attraverso il Server.

5700 sMON dispone di tre livelli di accesso: Operatore, Operatore Esperto, Amministratore. Le funzioni di Operatore Esperto e Amministratore sono protette da password.

5700 sMON registra su un log tutti gli eventi di rilievo: start/stop dell'acquisizione dati, inizio/fine degli allarmi, malfunzionamenti, tacitazione allarmi, modifica soglie e altre impostazioni di configurazione.

OPZIONI

- Versione Microsoft SQL Server RDBMS

GUIDA AI SISTEMI DI MONITORAGGIO AMBIENTALI

Un sistema di monitoraggio ambientale ELSE NUCLEAR è composto da:

- una rete basata su connessione ETH o RS485 (per distanze > 100 m) di rivelatori connessi a un rateometro o con rateometro integrato, che inviano dati a...

- ...un host PC su cui è installato il software 5700 sMON per la gestione delle misure e dei parametri

Tutti i rivelatori della rete vengono rappresentati in una schermata sinottica da indicatori virtuali che ne riportano in tempo reale lo stato e le misure. L'utente può gestire in remoto l'intero sistema dal software, impostando i parametri principali di ciascun rateometro collegato, accedendo agli archivi storici nel database, visualizzando/esportando i dati.

Una colonna allarme ALU accessoria può essere inclusa e collegata all'host PC, al fine di restituire un "OR" logico degli stati di tutti i rivelatori e i rateometri (allarme, pre-allarme, buon funzionamento).

Qualsiasi rivelatore ELSE NUCLEAR può essere incluso nei sistemi di monitoraggio ambientale.

