

## MISURATORE DI RADON PER USO DOMESTICO

# Radon Scout Home

### CARATTERISTICHE PRINCIPALI

- **Misuratore di radon per uso domestico a basso costo**
- **Precisione di misura elevata**
- **Elevato livello di affidabilità nel tempo**
- Scocca compatta di alta qualità
- Display alfanumerico
- Misura di temperatura e umidità
- Alimentazione diretta o a batteria
- Porta USB
- Software professionale Radon Vision



### DESCRIZIONE

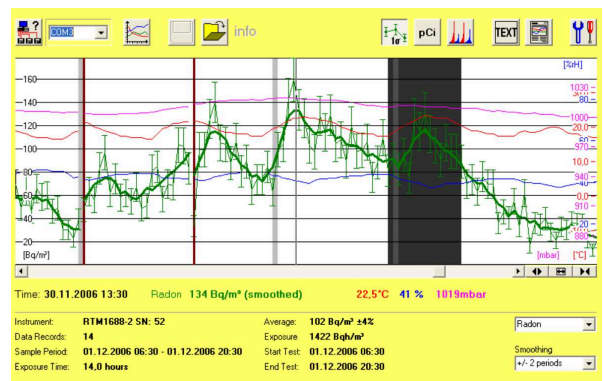
**Radon Scout Home** viene utilizzato per eseguire monitoraggi a lungo termine della concentrazione di radon nell'aria in ambienti domestici.

Lo strumento registra l'andamento nel tempo della concentrazione di radon, con un elevato livello di affidabilità nel tempo, in relazione alle condizioni ambientali quali il meteo e i cambiamenti stagionali.

Sensori di temperatura e umidità integrati forniscono inoltre informazioni circa la salubrità dell'ambiente monitorato. I dati di misura possono essere letti in qualsiasi momento.

### CARATTERISTICHE TECNICHE

- Principio di misura: fotodiode
- Range di misura: fino a 10'000'000 Bq/m<sup>3</sup>
- Sensibilità al radon: 0.09 cpm/kBq/m<sup>3</sup>
- Errore statistico a 300 Bq/m<sup>3</sup>:
  - 7 giorni: < 6%
  - 1 mese: < 3%
- Sensori: temperatura e umidità
- Display: alfanumerico (3x16), LED rosso per segnalazione batteria scarica
- Tempo di integrazione fisso a 4 ore
- Memoria: 16383 registrazioni
- Trasmissione dati: USB
- Software: Radon Vision per trasmissione, trasferimento, visualizzazione, esportazione e log dati
- Alimentazione: batterie (2 x AAA, durata fino a 6 mesi) o tramite USB
- Dimensioni: 80 mm x 96 mm x 44 mm
- Peso: 140 g con batterie



Software Radon Vision

### ACCESSORI DISPONIBILI SU RICHIESTA

1. Sensore di CO<sub>2</sub>
2. Sensore di pressione (in alternativa al sensore di CO<sub>2</sub>)
3. Accessorio per montaggio a muro
4. Certificato di calibrazione in fabbrica